

SPECIALTY SPUN YARN

The Global Innovator

한국어

SPUN YARN PRODUCTS

MAIN PRODUCTS : COMBED / CARDED COTTON +SLUB, CVC, CMD, MODAL, ACRYLIC, O.E絲, etc.

SPECIAL PRODUCTS : SUSTAINABILITY, FUNCTIONALITY, SPECIAL LOOKING Effect Yarn

- SUSTAINABILITY : ACEPORA-ECO (RECYCLED-PET, RECYCLED-COTTON), BAMBUSEL, Acetate, etc.
- FUNCTIONALITY : ACEMERE, ACEFRESH+, DRYTEC (PET / COTTON), 광/흡습 발열 아크릴 방적사
- SPECIAL LOOKING Effect Yarn : Snow, Nep, Slub (Natural, Short, Long, Low-count, Recycled Slub, etc.)

ITEM	SPECIAL PRODUCTS	COUNT	REMARK
ACEPORA-ECO	REVC(60/40), REPE(100%), RCM + SLUB	10/1 ~ 50/1	Recycled PET RE-Cotton
BAMBUSEL	C/BMD(60/40), BMD(100%), BMD/REP(70/30)	20/1 ~ 40/1	Bamboo Modal
ACEMERE	MA/R(60/40), CM/MA(60/40), MA/MD(60/40)	20/1 ~ 50/1	부드러운 감촉
ACEFRESH+	CM/CN(90/10), MD/CN(90/10)	20/1 ~ 40/1	반영구적 항균
DRYTEC	CM/DE(60/40), DCM(COTTON 100%)	20/1 ~ 40/1	발수/흡한속건
Effect Yarn	CP(60/40) SN, CP(60/40) PN, SCP(60/40) NS	20/1 ~ 40/1	Unique Look
SLUB	CM, KCM, CVC, CMD SLUB, SPECIAL SLUB (Long, Short)	7/1 ~ 40/1	No1. Capacity

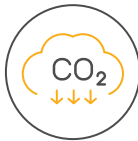
재활용 소재를 활용한 친환경 방적사

'에이스포라-에코 방적사'는 버려진 페트병을 재활용하여 제조한 리사이클 폴리에스터 (Post-Consumer) 방적사와 면 제품의 재활용을 통한 리사이클 코튼(Pre-Consumer)방적사로서 GRS(Global Recycled Standard) 인증을 획득하였습니다.

특징



지속가능성



CO₂ 배출량 감소



에너지 절약

규격

- Combed Cotton 60%
- +Recycled Polyester 40% 20/1~50/1+SLUB
- Recycled Polyester 100% 20/1~40/1
- Recycled Cotton (Included RE-COT) 20/1 ~ 40/1
- Recycled Cotton 60%
- +Recycled Polyester 40% 20/1 ~ 40/1

용도

-지속가능 소재로 활용되는 다양한 니트,우븐류

ACEPORA-ECO 리사이클 시스템



Recycled Cotton



Recycled Polyester

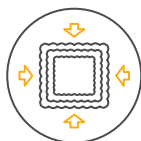
**특별한 원료,
 지속가능한 천연의 대나무**

- 뱀부 모달은 천연의 대나무 원료를 추출하여 만든 100% 순수한 셀룰로오스 섬유입니다.
- 뱀부 모달은 섬유의 강도가 높아, 여러 번 세탁을 해도 같은 품질의 제품으로 유지할 수 있습니다.

특징



천연원료



내구성



부드러움



친환경성

규격

- BMD 20/1~40/1
- C/BMD(60/40) 20/1~40/1+SLUB
- BMD/REP(70/30) 20/1~40/1
- (BMD : Bamboo Modal)

용도

-지속가능 소재로 활용되는 다양한 니트,우븐류



캐시미어처럼 부드럽고 따뜻한 프리미엄 아크릴 방적사

일반 ACR Fiber(1.5D) 대비 세섬도
Micro ACR Fiber(0.9D)를 사용하여 부드러운 감촉과
보온효과가 뛰어난 아크릴 방적사입니다.

특징



보온효과



부드러운 감촉

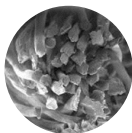
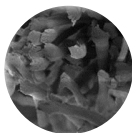


이지케어

규격

- MA/R(60/40) 20/1~50/1
 - MA/MD(60/40) 20/1~50/1
 - CM/MA(60/40) 20/1~50/1
- (MA : Micro Acrylic)

단면



(좌) 일반 ASF, (우) 마이크로 ASF

용도

-캐주얼 및 스웨터, 동내의, 양말 등 니트류

ACEPORA

AceFresh



30회 세탁 이후에도 항균력이 지속되는 천연 코튼(90% 함유) 방적사

반영구적인 내구성을 갖는 황화구리 미립자를 혼합한
Nylon Fiber와 천연섬유소재(Cotton)을 혼합한
동나일론 항균 방적사입니다.

특징



항균효과



방취효과



인체 무해성

규격

-CM/CN(90/10) 20/1~40/1

-MD/CN(90/10) 20/1~40/1

(CN : Copper Nylon)

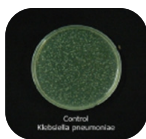
Test Report



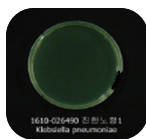
Control
Staphylococcus aureus



1610-026490 진한노, 정1
Staphylococcus aureus



Control
Klebsiella pneumoniae



1610-026490 진한노, 정1
Klebsiella pneumoniae

- 정균감소율 : 99.9% (KS K 0693 : 2011)
- 사용한 균 : 황색포도상구균, 폐렴균
- 테스트 원사 : CM/CN(90/10) 30/1, 40/1

용도

- 캐주얼 및 이너웨어, 양말 등 기능성 니트류
- 자켓 및 침장, 의료, 군복 등 기능성 우븐류

ACEPORA

DRYTEC

발수가공 코튼 및 폴리에스터 섬유를 이용한 흡한속건 방직사

- 수분의 일방향 확산성 → 속건성, 수분조절성
- 다량의 땀 흡수에 의한 들러붙는 현상, 중량감 및 땀 자국 흔적 방지 성능을 가지고 있습니다.

특징



수분관리



속건



쾌적함

규격

-CM/DE(60/40) 20/1~40/1

-DCM 20/1~40/1

(DE : DRY-est PSF, DCM : DRY-done Cotton)

용도

- 에슬레저 및 이너웨어, 양말 등 기능성 니트류

원리



Effect Yarn

차별화된 Effect가 돋보이는 특수 방적사

- 특수 소재 및 설비를 이용하여, 면 혼방 및 기타 혼방 등의 다양한 이펙트사 생산
- BCI Cotton / Recycled PET, Recycled Cotton 소재로 접목 가능합니다.

특징



규격

- CP(60/40) SN 20/1 ~ 30/1 (Snow Yarn)
- CP(60/40) PN 20/1 ~ 30/1 (Nep Yarn)
- SCP(60/40) NS 20/1 ~ 30/1 (Natural Slub)
- VCM 20/1 ~ 50/1 (High Twist Yarn)
- + Recycled Cotton & Recycled Polyester 접목 가능

용도

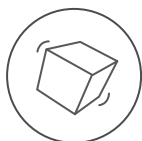
- 캐주얼, 양말 등의 다양한 패턴을 접목한 니트류

SLUB

실이 부분적으로 굵어져서 독특한 효과를 내는 방직사

- 방직공정에서 조사(Roving)의 공급속도와 송출속도를 조정하여 실에 굵고 가는 부분을 인위적으로 만들어 입체감과 다양한 시각적 효과를 표현
- BCI Cotton / Recycled PET, Recycled Cotton 소재로 접목 가능합니다.

특징



입체감



볼륨감



Natural 패턴

규격

CM, KCM, CVC, CMD SLUB 10/1 ~ 50/1
SHORT SLUB, LONG SLUB, LOW COUNT SLUB 20/1 ~ 40/1
TRI-BLENDED SLUB, 강연 SLUB, NATURAL SLUB
+ Recycled Cotton & Recycled Polyester 접목 가능

용도

- 캐주얼, 양말 등의 다양한 패턴을 접목한 니트류

원리





TAEKWANG INDUSTRIAL

310 Dongho-ro, Jung-gu, Seoul, 04616, Korea
Tel +82 (0)2 3406 0300 Fax +82 (0)2 3406 0274

www.acepora-fiber.com